

# TECHNISCHER RIDER für Events mit 2 Technikern / Option: runde Leinwand

Es freut uns sehr, dass Martin O. ein Teil Ihres Anlasses sein darf.

Im Interesse eines reibungslosen Ablaufes der Vorbereitung und der Show von Martin O. beachten Sie diesen Rider und klären die Anpassungen mit Klaus Anton dem technischen Leiter von Martin O..

Fragen inhaltlich-organisatorischer Natur richten sie bitte an das Booking Martin O..

Dieser Rider ist verbindlicher Bestandteil des Gastspielvertrages von Martin O. – bitte beachten Sie die Angaben und die schriftliche Bestätigung am Ende dieses Dokuments.

Bitte nehmen Sie frühzeitig mit Klaus Anton Kontakt auf, damit Unklarheiten schon im Vorfeld geklärt werden können. Erfolgt keine Kontaktaufnahme, gehen Künstler und Techniker davon aus, dass das benötigte Equipment vorhanden und voll funktionstüchtig ist.

Klaus Anton  
Mobile +43 660 6379528  
klaus.anton@martin-o.ch  
www.martin-o.ch

## ANFORDERUNGEN AN DEN VERANSTALTER

Sind einzelne Komponenten nicht vorhanden oder sind Sie nicht sicher, ob die Geräte ausreichend sind? Dann melden Sie sich bitte bei Klaus Anton. Gerne offerieren Ihnen unsere Technik-Partner unverbindlich das eventuell fehlende Mietmaterial.

### Bühne

Bühnenbreite	mindestens 5 m
Bühnentiefe	mindestens 4.5
Bühnenhöhe	mindestens 0.5 m (bei ebenerdiger Bestuhlung)
Lichthöhe	ideal ca. 5 m - mindestens 4 m

Die Bühne muss sauber, eben, regen- und standsicher und nach Anforderungen der BGV C1 gebaut sein. Die ganze Bühne muss seitlich und hinten mit schwarzen Vorhängen ausgehängt sein.

Die ganze Bühne muss seitlich und hinten mit schwarzen Vorhängen ausgehängt sein.

Bei sehr tiefer Bühne sollte ein schwarzer Zwischenvorhang vorhanden sein.

Die Platzierung von technischem Material beginnt ab der Bühnenvorderkante.

### Beschallung

#### Standort Regie

Licht- und Tonregie müssen zusammen im Saal platziert sein. Die Regie sollte sich hinten in der Saalmitte, in einer akustisch sinnvollen Position befinden (nicht in einer schallgedämpften Kabine oder auf einer Empore). Bitte Regie nicht auf Risern, an Rückwänden, auf oder unter Balkonen platzieren. Grösse F.O.H. ca. 2.5 x 1.5 m. Das Saallicht bleibt während des gesamten Konzerts ausgeschaltet. Wenn möglich wird die Saallichtsteuerung beim F.O.H. installiert.

**PA System**

Das PA ist grosszügig und mit genügend Headroom zu dimensionieren. Eine gleichmässige Beschallung des gesamten Publikumbereiches muss gewährleistet sein. Bitte denken Sie auch an entsprechende Front- bzw. Nearfills.

Frequenzbereich von 20 – 20 000 Herz (inklusive Sub-Bässe)

Lautsprecher aus Plastik, wie JBL EON oder Eigenbauten werden nicht akzeptiert!

Geflogene Systeme und Delaylines von folgenden Marken sind sehr willkommen:

Nexo, L-ACOUSTICS, Meyer Sound, d&b

**Achtung:** Martin O. benötigt Subbässe

**Multicore**

Cat 6 od. 7 Netzwerkleitung oder GLASFASERKABEL, NEUTRIK OPTICALCON, von FOH zu Stage Left

Bitte mit Klaus Anton besprechen.

**Strom**

1 Stk. Separat abgesicherter, FI-geschützter Stromanschluss CEE 32A rot 3LNPE (Stage Left) für das mitgebrachte Material

**Beleuchtung**

4 Stk. Fresnel 1 kW Scheinwerfer (z.B. Arri 1000)

4 Stk. Proiler 25° – 50° inkl. Iris-Blende mini. 750 W  
(z.B. ETC Source Four 25° – 50°)

8 Stk. Dimmer-Kanäle min. 2.2 kW pro Kanal

1 Stk. Cat5e (Stage Left) von Lichtkonsole bis Bühne

1 Stk. Separat abgesicherter, FI-geschützter Stromanschluss CEE 32A rot 3LNPE  
(Stage Left) für das mitgebrachte Licht-Material

1 Stk. Funktionstüchtige Leiter zum Einleuchten

*(Lichtplan auf nächster Seite)*

**Gewichtsangaben Konstruktion**

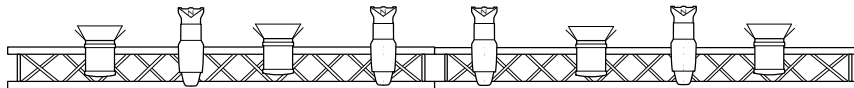
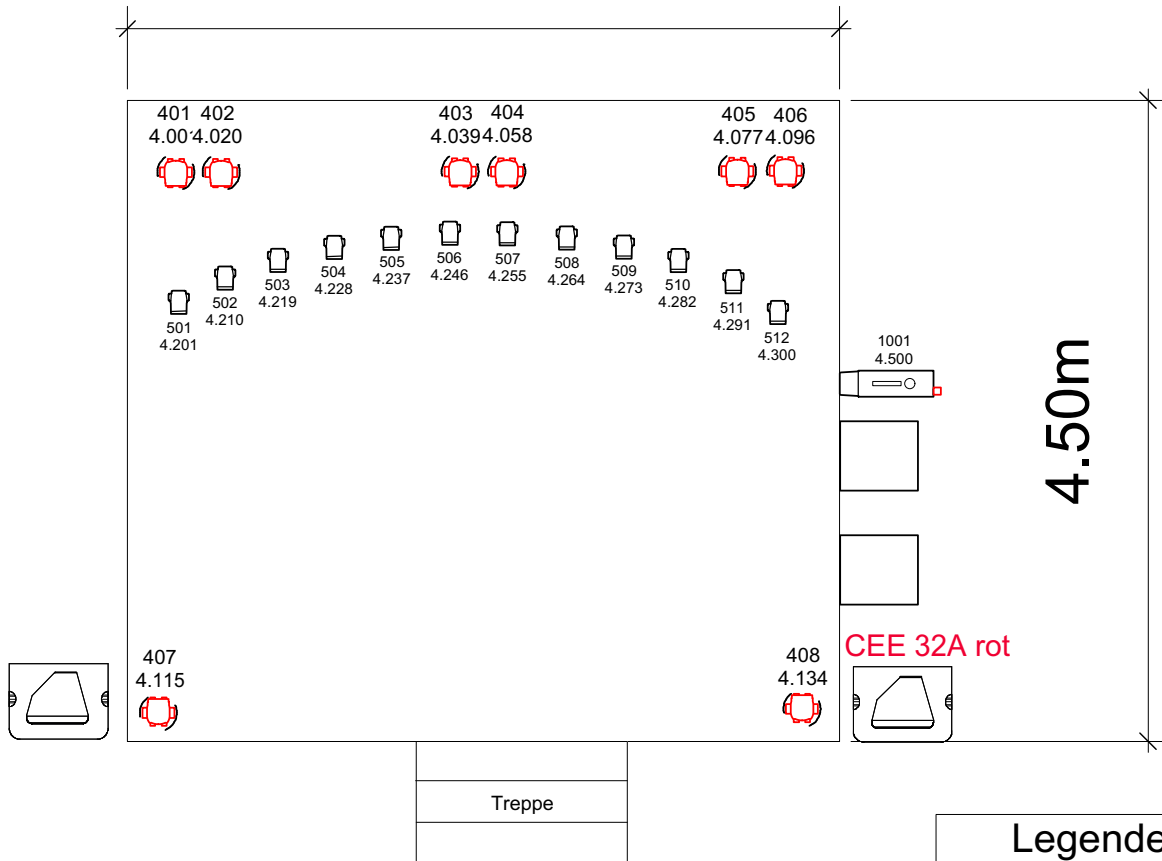
Für das mitgebrachte Equipment benötigt die Technik Martin O. vom Veranstalter folgende Bühnenzüge (2" Aufnahmen der Clamps 50mm).

Backdrop über die gesamte Fläche

Back Truss 40 kg auf 3 Punktlasten verteilt / Movinglights sind Geflogen

Bei Bühnenzügen bitte beachten, dass zwischen Backdrop Truss und Back Truss ein Abstand von mindestens 30 cm eingehalten wird. Eine Kombination von beiden Bühnenzügen ist nicht möglich.

5.00m



## CHECKLISTE FÜR DEN VERANSTALTER

### a) ZEITABLAUF PRODUKTION

Get-in Technik **ca 5h (ohne Leinwand) oder ca 6h Auftritt mit runder Leinwand** vor Türöffnung

Haustechnik oder fremde Eventtechnik muss zu diesem Zeitpunkt fertig abgeschlossen sein

Soundcheck **ca 1h lang** - ungestört und unter Ausschluss der Öffentlichkeit

Essen Techniker **ca. 1h vor Türöffnung**

**Abbau Technik** nach Auftritts- oder Veranstaltungsende – bitte Zeitplan mit Technik besprechen. Bei spätem Finish gibt es eventuell Zusatzkosten für den Veranstalter aufgrund von Überzeiten des technischen Personals.

Finden noch andere Nutzungen der Bühne mit Umbau (z.B. Leinwände, Rednerpult, Talkrunden, andere Künstler) statt? Bitte Koordinieren sie ihr Programm mit Klaus Anton.

## b) TECHNISCHES PERSONAL

Es wird ein Techniker vor Ort benötigt, der Ton- und Lichtenlage kennt und bedienen kann.

Es wird eine Hilfsperson gewünscht, die alle Gegebenheiten des Veranstaltungsorts kennt.

Helfer und Techniker müssen beim Ein- und Ausladen sowie beim Auf- und Abbau **ca. 1.5 Stunden** behilflich sein.

### **Achtung:**

Ohne Technisches Personal (1 x Techniker vom Haus / 1 x Hilfspersonal) vom Veranstalter zum abgemachten Zeitpunkt, verzögert sich der Aufbau und kann dazu führen, dass der zeitliche Ablauf sich verspätet oder ein Auftreten von Martin O. später oder verunmöglicht wird.

Ausserdem entstehen dadurch Zusatzkosten, die dem Veranstalter verrechnet werden müssen.

## c) PARKPLATZ UND ZUGÄNGLICHKEIT DES VERANSTALTUNGORTES

- 1 Parkplatz für > 3.5t, 7m langer Transporter
- Wir gehen davon aus, dass ein ebenerdiges Get-in zur Bühne möglich ist. Ansonsten bitte Infos über vorliegende Situation an Technik Martin O.
- Allfällige Organisation und Kostenübernahme für gebührenpflichtige Parkplätze für den gesamten Aufenthalt übernimmt der Veranstalter. Fahrzeugangaben erhalten Sie gerne von Klaus Anton

## d) SONSTIGES

- Martin O. verwendet für seine Show eine Nebelmaschine (Haze). Rauchmelder müssen ab dem Einleuchten bis Showende abgeschaltet oder so eingestellt werden, dass sie nicht auslösen. Martin O. übernimmt keine Haftung bei Fehlalarm.
- Es wird vom Technikteam sehr geschätzt, wenn während der Aufbauzeiten Getränke und Kaffee zur Verfügung stehen. Wenn während der Produktionszeit keine lokale Verpflegung möglich ist, teilen Sie das dem Booking bzw. Klaus Anton mit.
- Die beiden Techniker begrüße eine warme Mahlzeit, am besten eine Stunde vor Türöffnung (bei einer Abendveranstaltung). (Siehe Vertrag Martin O. / Stimmart GmbH).

\*\*\*\*\*

## MARTIN O. TECHNIK BRINGT FOLGENDES MIT

1 Licht- und 1 Tontechniker

### AUDIO

Audioregie F.O.H.	1 Stk. Yamaha QL1
	1 Stk. CAT6 Kabelrolle / Glas
	1 Stk. FX-Rack 2 HE
Mikrofone	2 Stk. Funkmikrofone Sennheiser Serie 2000
Bühnenequipment	1 Stk. Live Sampler 10 HE
	1 Stk. Remote Control Nussholz auf Stahlständer
Monitoring	2 Stk. L-Acoustics 8XT inkl. Amp

### LICHT

Lichtregie F.O.H.	1 Stk. GrandMA3 on PC
Backdrop	(falls keiner vor Ort Wentex auf Ständer)
Floor (Up Stage)	2 Stk. GLP X4 S auf Stativ für Gassen
	12 Stk. GLP X4 Atom
	1 Stk. MDG CO2 Atmosphäre Nebelmaschine

Tritt Martin O. mit seiner **interaktiven Leinwand** auf kommt folgendes Material dazu:

Bühnenequipment	1 Stk. Beamer Optoma mit Spezialoptik auf Ständer (Bühne)
	1 Stk. Projektionscomputer 4HE (Backstage)
	1 Stk. E-Piano auf fahrbarem Gestell (Bühne)
	1 Stk. Stahlbodenplatte mit Projektionskreis (Bühne)

Wir setzen während der Show eine Nebelmaschine ein. Rauchmelder müssen ab dem Einleuchten bis Showende abgeschaltet oder so eingestellt werden, dass sie nicht auslösen.

Martin O. übernehmt keine Haftung bei Fehlalarm.

\*\*\*\*\*

Der Veranstalter bestätigt mit seiner Unterschrift den Rider gelesen zu haben und akzeptiert die Bedingungen.  
Bitte retournieren Sie ein unterschriebenes Exemplar als Beilage zum unterzeichneten Engagement-Vertrag.

Ort und Datum:

Unterschrift des Veranstalters:

---

Technikfirma vor Ort:

Name Techniker:

Telefon / Mobile / Email:

---

## Kontakt Daten Martin O.

Stimmart GmbH  
Oberer Gansbach 1  
Postfach 236  
9050 Appenzell

Technische Leitung  
Klaus Anton  
Mobile +43 660 6379528  
klaus.anton@martin-o.ch  
www.martin-o.ch

Booking  
Schweiz & International  
Priska Wolff  
M +41 79 195 99 37  
T +41 71 222 23 77  
booking@martin-o.ch